

TERAS ÇATI LEVHASI



Her iki yüzeyi kaplamasız veya bir yüzeyi bitüm emdirilmiş camtülü kaplı taşıyıcı levha olup, her çeşit ve eğimdeki metal ve ahşap çatılarda, yürünen veya yürünmeyen geleneksel teras çatılarda ısı, ses yalıtımı ve yangın güvenliği amacıyla kullanılır.

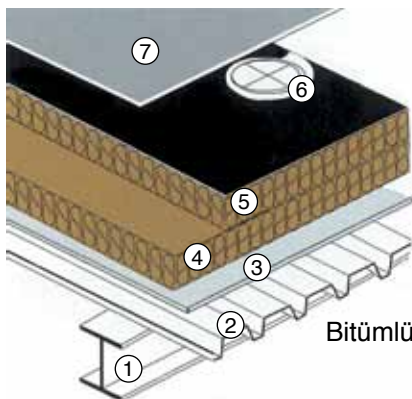
Uygulama

İzocam Taşıyıcı Teras Çatı Levhaları, su yalıtımının altında ısı, ses yalıtımı ve yangın güvenliği amacıyla kullanılır. Yürünmeyen Teras Çatı Uygulamaları: Trapez metal örtü çatı kaplaması üzerine, buhar kesici olarak 1 kat naylon örtü serilerek ek yerleri 10 cm bindirilir ve yapııştırılır. Buhar kesici katmanının üzerine, ısı yalıtım kalınlığına göre, tek veya iki kat İzocam Taşıyıcı Teras Çatı Levhası, geniş pullu dübellerle trapez metal örtüye tespit edilerek yerleştirilir, iki kat uygulamada, levha ek yerlerinin şaşırtılması tavsiye edilir. Bunun üzerine, su yalıtım membranı (bitümlü membran, pvc, tpo vb.) uygulanır. Beton veya gazbeton çatı plağı var ise, eğim betonu üzerine buhar kesici membranlar yayılarak yapııştırılır. Bunun üzerine İzocam Taşıyıcı Bitümlü Teras Çatı Levhaları, serbestçe serilir, uygulama seçimine göre de geniş pullu dübellerle tespit edilir. Üzerine su yalıtım örtüsü uygulanır.

Yürünen Teras Çatı Uygulamalarında: Beton veya gazbeton çatı plağı üzerine eğim betonu yapılır. Bunun üzerine buhar kesici örtü yayılarak yapııştırılır. Daha sonra İzocam Bitümlü Teras Çatı Levhaları serbest olarak döşenir. Su yalıtım örtüsü uygulandıktan sonra ayırıcı olarak bir kat keçe serbest şekilde serilir ve üzerine istenilen kaplama yapılır.

	Kalınlık (cm)	En x Boy (cm)	Paket (m ²)
Kaplamasız	3	60 x 120	5,76
	4	60 x 120	4,32
	5	60 x 120	3,60
	6	60 x 120	2,88
	8	60 x 120	1,50
	10	60 x 120	1,44
	12	60 x 120	1,44

	Kalınlık (cm)	En x Boy (cm)	Paket (m ²)
Bitümlü	3	100 x 120	6,00
	4	100 x 120	4,80
	5	100 x 120	3,60
	6	100 x 120	3,60
	8	100 x 120	2,40



- 1 Taşıyıcı sistem
- 2 İzocam Tekiz Trapez
- 3 Buhar kesici
- 4 Teras Çatı Levhası
- 5 Bitümlü Teras Çatı Levhası
- 6 Tespit elemanı
- 7 Su yalıtımı

- Isı yalıtımı
- Yangın güvenliği
- Ses yalıtımı
- Kolay uygulama
- Farklı ebatlarda üretim



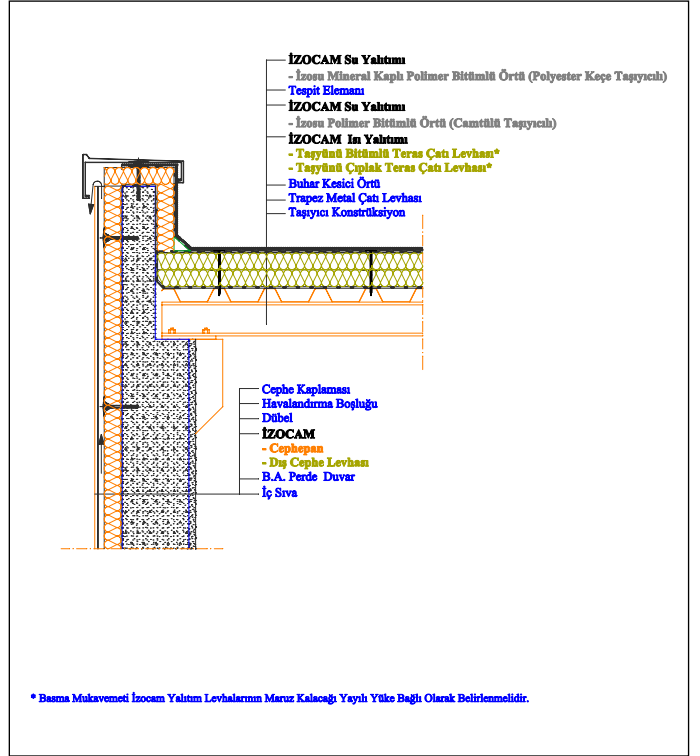
İzocam Teras Çatı Levhası

Özellikler	Sembol	Birim	Tanım								Tolerans	Standart
Malzeme	-	-	Taşyünü								-	TS EN 13162
Yoğunluk	ρ	kg/m ³	150								+/-10%	-
En	W	mm	600 - 1000								+/-1,5%	TS EN 822
Boy	L	mm	1200								+/-2%	TS EN 822
Kaplama	-	-	Kaplamasız				Bitüm kaplı				-	-
Kalınlık	t	mm	30	40	50	60	80	100	120	-3 veya -%3, +5 veya %5 *	TS EN 823	
Yangına Tepki Sınıfı	-	-	A1								-	TSEN 13501-1
Isıl İletkenlik Beyan Değeri (10 °C)	λ_D	W/mK	0,039								-	TS EN 13162
Isı İletim Direnci	R_D	m ² .K/W	0,75	1,00	1,25	1,50	2,05	2,55	3,05	-	TS EN 13162	
Su Buharı Difüzyon Direnci	μ	-	1								-	TS EN 12086
Basma Dayanımı	σ	kPa	25	40	60	65	75	85	100	-	TS EN 826	
Kısmi Daldırma ile Kısa Süreli Su Emme Miktarı	-	kg/m ²	< 1								-	TS EN 1609
Tam Daldırma ile Kısa Süreli Azami Su Emme Miktarı		% (v/v)	1,5	2	2,5	3	4	5	6	-	Üreticinin Yöntemi	
Ambalaj Malzemesi	-	-	PE Film								-	-
Diğer Bilgiler	Sarı Camtülü, Siyah Camtülü ve Al- folyo kaplı da üretilmektedir. Bitüm ağırlığı 1200-1500 gr/m ² 'dir.											

* Eksi toleransta mutlak olarak büyük değer, artı toleransta mutlak olarak küçük değer alınır.

Yükleme, Tahliye, Nakliye ve Depolama ile ilgili hatırlatmalar;

- Yağışlı havada kapalı alanda yapılmalı.
- İki kişi tarafından yüklenmeli ve boşaltılmalı.
- Yakın mesafelere sevk edilirken bile mutlaka branda örtülmeli.
- Paletle üst üste istifleme yapılmamalı.
- Dikine konulmamalı.
- Malın üstüne basılmamalı, basamak yapılmamalı.
- Ambalajından çekilerek tutulmamalı.
- 10'arlı torba paketlerle üst üste en çok 6 sıra gelmeli.
- Halat çekmeden önce, kenarlara halatın altına gelecek şekilde boyutları en az 50x20 cm olan sert karton konulmalı.
- Depolama alanı yağmur, su baskını vb. durumlarında ıslanmayacak şekilde olmalı, kapalı alan tercih edilmeli.
- Levha torbaları, özellikle köşeleri yere önce çarparak şekilde atılmamalı, tüm ürünler yere yavaşça bırakılmalı.



DIŐ CEPHE LEVHASI



Her iki yüzeyi kaplamasız veya bir yüzeyi alüminyum folyo veya siyah camtülü kaplı taşıyıcı levha olup giydirme cephe sistemlerde, granit, mermer, alüminyum, cam vb. cephe kaplamalarının arkasında ısı, ses yalıtımı ve yangın güvenliği amacıyla kullanılan taşıyıcı levhadır.

Uygulama

Levhalar, ankraj elemanları sayesinde cephedeki betonarme yüzeylere tespit edilen taşıyıcı profiller arasına yerleştirilebileceđi gibi, dübelleri vasıtasıyla cephe duvarına montajı da mümkündür. Ayrıca hazır panel sistemlerde de, aynı levhalar cephe kaplamaları ile birlikte fabrikada panellere yerleştirildikten sonra şantiyede hazır olarak betonarme yüzeylere tespit edilir. Giydirme cephe sistemlerde kaplama malzemesi ile taşıyıcı konstrüksiyon arasında oluşan havalandırma boşluğu, bir yangın durumunda baca vazifesi göreceđinden, kullanılacak yalıtım malzemesinin taşıyıcı gibi A sınıfı “yanmaz malzemeler” grubundan seçilmesi, yangın güvenliği açısından çok önemlidir.

Kalınlık (cm)	En x Boy (cm)	Paket (m ²)
3	60 x 120	11,52
4	60 x 120	7,20
5	60 x 120	5,76
6	60 x 120	5,04
8	60 x 120	3,60
10	60 x 120	2,88
12	60 x 120	2,16



- Yüksek ısı yalıtımı
- Yangın güvenliği
- Ses yalıtımı
- Kolay uygulama
- Farklı ebatlarda üretim
- Hafif



İzocam Dış Cephe Levhası

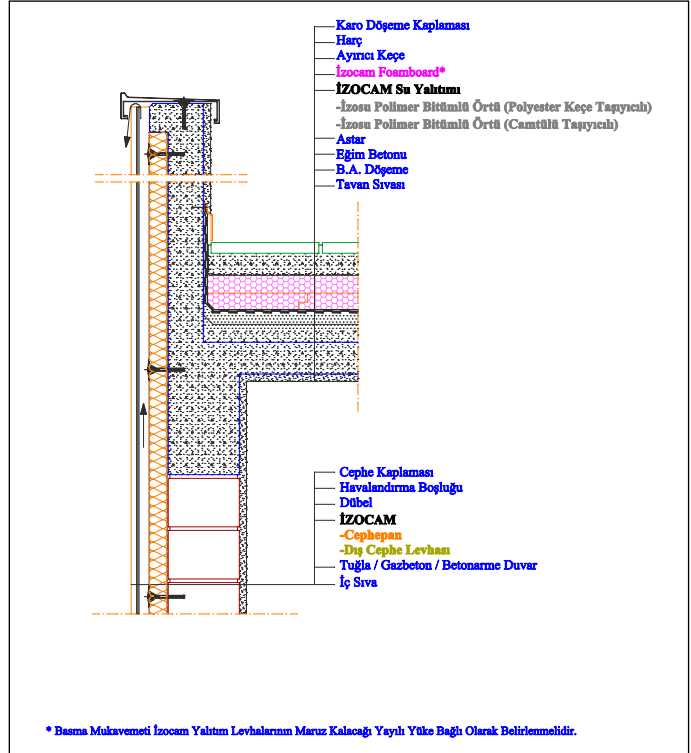
Özellikler	Sembol	Birim	Tanım							Tolerans	Standart
Malzeme	-	-	Taşyünü							-	TS EN 13162
Yoğunluk	ρ	kg/m ³	52							+/-10%	-
En	W	mm	600							+/-1,5%	TS EN 822
Boy	L	mm	1200							+/-2%	TS EN 822
Kalınlık	t	mm	30	40	50	60	80	100	120	-3 veya -%3, +5 veya %5 *	TS EN 823
Kaplama	-	-	Kaplamaşız, Siyah Camtülü, Sarı Camtülü / Al-folyo							-	-
Yangına Tepki Sınıfı **	-	-	A1							-	TS EN 13501-1
Isıl İletkenlik Beyan Değeri (10 °C)	λ_D	mW/mK	0,035							-	TS EN 13162
Isı İletim Direnci	R_D	m ² .K/W	0,85	1,10	1,40	1,70	2,25	2,85	3,40	-	TS EN 13162
Su Buharı Difüzyon Direnci	μ	-	1							-	TS EN 12086
Basma Dayanımı	σ	kPa	Aranmaz							-	TS EN 826
Kısmi Daldırma ile Kısa Süreli Su Emme Miktarı	-	kg/m ²	< 1							-	TS EN 1609
Tam Daldırma ile Kısa Süreli Azami Su Emme Miktarı	-	% (v/v)	1,50	2,00	2,50	3,00	4,00	5,00	6,00	-	Üreticinin Yöntemi
Ambalaj Malzemesi	-	-	PE Film							-	-
Diğer Bilgiler	Camtülü kaplı tarafta azami hizmet sıcaklığı 200 °C, Al-folyo kaplı tarafta 90°C'dir.										

* Eksi toleransta mutlak olarak büyük değer, artı toleransta mutlak olarak küçük değer alınır.

** Al-folyo kaplı ürünlerde yangına tepki sınıfı 30 mm kalınlık için B-s1,d0 diğer kalınlıklar için A2-s1,d0 'dır.

Yükleme, Tahliye, Nakliye ve Depolama ile ilgili hatırlatmalar;

- Yağışlı havada kapalı alanda yapılmalı.
- İki kişi tarafından yüklenmeli ve boşaltılmalı.
- Yakın mesafelere sevk edilirken bile mutlaka branda örtülmeli.
- Paletle üst üste istifleme yapılmamalı.
- Dikine konulmamalı.
- Malın üstüne basılmamalı, basamak yapılmamalı.
- Ambalajından çekilerek tutulmamalı.
- 10'arlı torba paketlerle üst üste en çok 6 sıra gelmeli.
- Halat çekmeden önce, kenarlara halatın altına gelecek şekilde boyutları en az 50x20 cm olan sert karton konulmalı.
- Depolama alanı yağmur, su baskını vb. durumlarında ıslanmayacak şekilde olmalı, kapalı alan tercih edilmeli.
- Levha torbaları, özellikle köşeleri yere önce çarparak şekilde atılmamalı, tüm ürünler yere yavaşça bırakılmalı.



MANTO TAŞYÜNÜ



TS EN 13500'e uygun, özel olarak üretilen kaplamasız taşyünü levha olup sıvalı dış cephe yalıtım sistemlerinde ısı, ses yalıtımı ve yangın güvenliği amacıyla kullanılır.

Uygulama

Manto Taşyünü levhalarının uygulanacağı yüzeyler öncelikle kuru ve düzgün olmalı, döküntülü ve kabarmış yüzeyler fırçalanarak temizlenmeli, eğrilikler, büyük hasar ve çatlaklar, sıva ile ortadan kaldırılmalıdır. Levhalar, çimento bazlı yapıştırma harcı kullanılarak, farklı metodlarla yüzeye yapıştırılabilir. Levhalara yapıştırıcı sürüldükten hemen sonra duvar yüzeyine, birbirlerine bitleştirilerek yerleştirilir. Yapıştırıcının derzlere girmesini önlemek için yapıştırıcı, levhaların kenarlarına yakın sürülmemelidir. Levhalar cephelerde ve köşelerde şaşırtmalı olarak yerleştirilmelidir. Yapıştırma harcı tamamen kuruduktan sonra (yaklaşık 24 saat) dübelleme işlemine başlanılır. Duvar özelliklerine uygun olarak seçilen özel yalıtım tespit dübelleri kullanılır. Fayans veya eskimiş sıvalardan oluşan yüzeyler, dübelleme işlemi için uygun değildir. Dübelleme işleminden sonra sistemin donatı katmanı oluşturulur. Çimento bazlı alt kat astar sıva, yüzeye mala ile uygulandıktan sonra, üzerine alkaliye dayanıklı cam elyaf esaslı donatı filesi kenarları 10'ar cm birbirinin üzerine binecek şekilde mala yardımıyla yerleştirilir. Daha sonra filenin üzerine ikinci kat astar sıva sürülerek donatı katmanı tamamlanmış olur. Donatı katmanı tamamen kuruduktan sonra, nefes alan ve solvent içermeyen, istenilen dokudaki dekoratif kaplama malzemesinin mala veya rulo ile donatı katmanına uygulanmasıyla işlem tamamlanır. Uygulanacak dış kaplama kalınlığı ve miktarı, sıva türüne göre değişmektedir. Çeşitli yüzey şekilleri, son kat sıva üzerinde çeşitli perdahlama metodları ile oluşturulabilir. Bu uygulama, hem duvar yüzeylerini yalıtarak ısı köprülerinin ortadan kaldırılması, hem de binaların atmosferik şartlara karşı korunarak sıcaklık farklılıklarından oluşan genleşme ve büzülme gibi yapı bileşenlerinde meydana gelen fiziksel değişimlerin önlenmesi bakımından doğru bir çözümdür. Dış duvarların dıştan yalıtım uygulamalarında, Manto Taşyünü levhalarının kullanımı, ısı yalıtımının yanında binalar da ses yalıtımı ve yangın güvenliği de sağlamaktadır.

Detaylı bilgi için; www.terrathermmanto.com.tr



Kalınlık (cm)	En x Boy (cm)	Paket (m ²)
3	60 x 120	3,60
4	60 x 120	2,88
5	60 x 120	2,16
6	60 x 120	2,16
7	60 x 120	1,44
8	60 x 120	1,44
9	60 x 120	1,44
10	60 x 120	1,44
12	60 x 120	0,72

- Isı yalıtımı
- Yangın güvenliği
- Ses yalıtımı
- Kolay uygulama

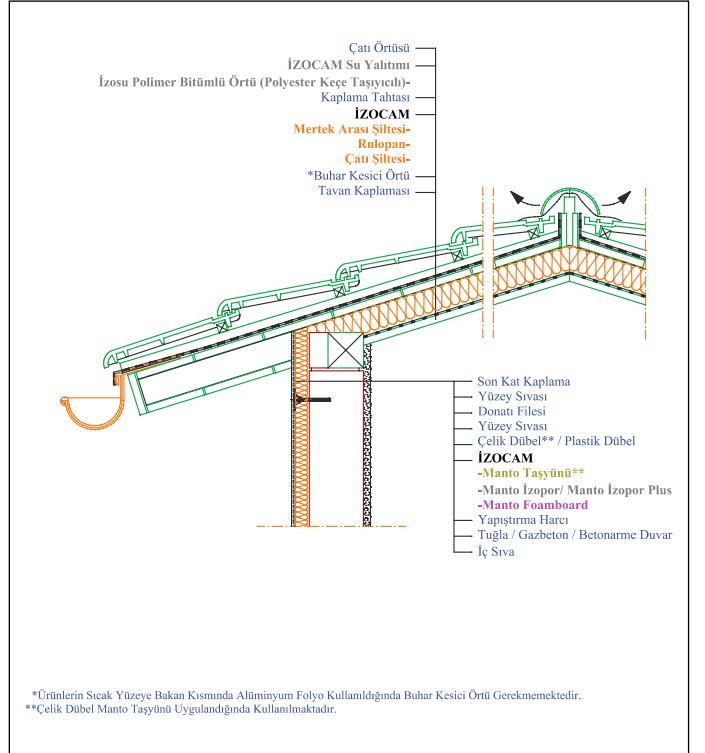


İzocam Manto Taşyünü

Özellikler	Sembol	Birim	Tanım								Tolerans	Standart	
Malzeme	-	-	Taşyünü								-	TS EN 13162	
Yoğunluk	ρ	kg/m ³	150								+/-7%	-	
En	W	mm	600								+/-1,5%	TS EN 822	
Uzunluk	L	-	1200								+/-2%	TS EN 822	
Kalınlık	t	mm	30	40	50	60	70	80	90	100	120	T5 (-1/+3)	TS EN 823
Kaplama	-	-	Kaplamasız								-	-	
Yangına Tepki Sınıfı	-	-	A1								-	TS EN 13501-1	
Konkavlık	-	mm	< 6								-	TS EN 825	
Gönyeden Sapma	-	mm/m	≤ 5 mm/m								-	TS EN 824	
Boyutsal Kararlılık	-	%	≤ 1								-	TS EN 1604	
Isıl İletkenlik Beyan Değeri (10°C)	λ_D	W/mK	0,039								-	TS EN 13162	
Isıl İletim Direnci	R_D	m ² K/W	0,75	1,00	1,25	1,50	1,75	2,05	2,30	2,55	3,05	-	TS EN 13162
Su Buharı Difüzyon Direnci	μ	-	1								-	TS EN 12086	
Ayrılma Dayanımı	-	kPa	≥ 15								-	TS EN 1607	
Basma Dayanımı	σ	kPa	≥ 20	≥ 30	≥ 40						-	TS EN 826	
Kısmi Daldırma ile Uzun Süreli Su Emme	-	kg/m ²	< 3 [WL(P) - Devamlı su itici]								-	TS EN 12087	
Ambalaj Malzemesi	-	-	PE Film								-	-	
Diğer Bilgiler	Manto Taşyünü yalıtım levhaları TS EN 13500 "Mineral yün (taşyünü) esaslı dış cephe ısı yalıtım sistemleri'nde" yalıtım levhalarının sağlaması gereken teknik özellikler dikkate alınarak, TS 901-1 EN 13162 standardına uygun olarak üretilmektedir.												

Yükleme, Tahliye, Nakliye ve Depolama ile ilgili hatırlatmalar;

- Yağışlı havada kapalı alanda yapılmalı.
- İki kişi tarafından yüklenmeli ve boşaltılmalı.
- Yakın mesafelere sevk edilirken bile mutlaka branda örtülmeli.
- Paletle üst üste istifleme yapılmamalı.
- Dikine konulmamalı.
- Malın üstüne basılmamalı, basamak yapılmamalı.
- Ambalajından çekilerek tutulmamalı.
- 10'arlık torba paketlerle üst üste en çok 6 sıra gelmeli.
- Halat çekmeden önce, kenarlara halatın altına gelecek şekilde boyutları en az 50x20 cm olan sert karton konulmalı.
- Depolama alanı yağmur, su baskını vb. durumlarında ıslanmayacak şekilde olmalı, kapalı alan tercih edilmeli.
- Levha torbaları, özellikle köşeleri yere önce çarparak şekilde atılmamalı, tüm ürünler yere yavaşça bırakılmalı.



YALI TAŞYÜNÜ

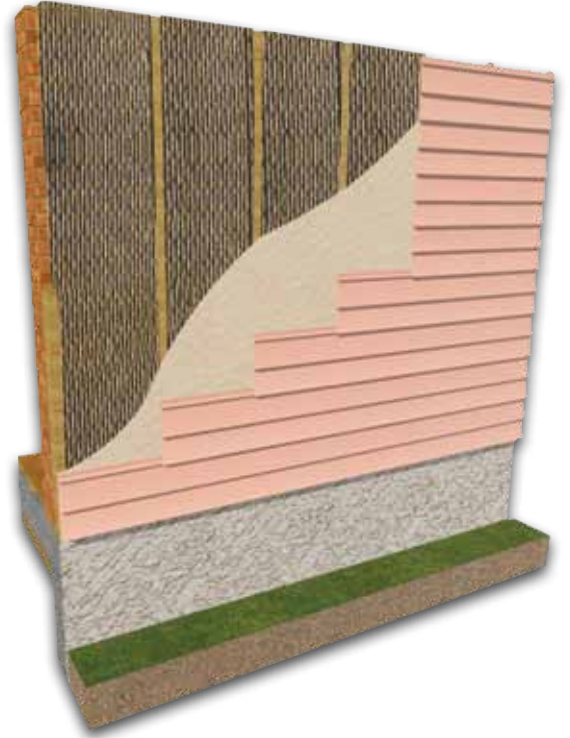


Yalı baskısı sistemleri için özel ebatla üretilmiş, ısı, ses yalıtımı ve yangın güvenliği amacıyla kullanılan kaplamasız taşyünü levhalardır.

Uygulama

Levhalar, yalı baskısı sisteminin taşıyıcı iskeletini oluşturan ahşap levhaların ve plastik profillerin arasına yerleştirilir. Sistemin bütün parçaları doğru uygulandığında yalı taşyünü malzemelerin üzerine herhangi bir yük (lata, yalı baskısı profilleri, rüzgar vb.) gelmez. Bu yüzden Yalı Taşyünü levhaların dübeller ile sabitlenmesine gerek duyulmayabilir. Bunun için yalı baskısı sistemin taşıyıcı iskeleti oluşturulurken levha genişliğinden biraz daha dar yapılması durumunda taşyünü levhalar sıkıştırma usulü ile de sabitlenebilir. %100 boyutsal kararlılık özellikleri sayesinde zaman içinde boyutsal olarak herhangi bir değişikliğe uğramayacak olan taşyünü levhalar, bina ömrü boyunca ısı, ses yalıtımı ve yangın güvenliği görevlerini yerine getirecektir. Ancak taşıyıcı iskeleti oluşturan lata ve/veya profiller arasındaki mesafenin sabit tutulamama riski varsa dübel ile sabitleme yapılabilir.

Kalınlık (cm)	En x Boy (cm)	Paket (m ²)
3	40 x 120	7,68
4	40 x 120	5,76
5	40 x 120	5,76
6	40 x 120	5,76



- Yüksek ısı yalıtımı
- Yangın güvenliği
- Ses yalıtımı
- Kolay uygulama



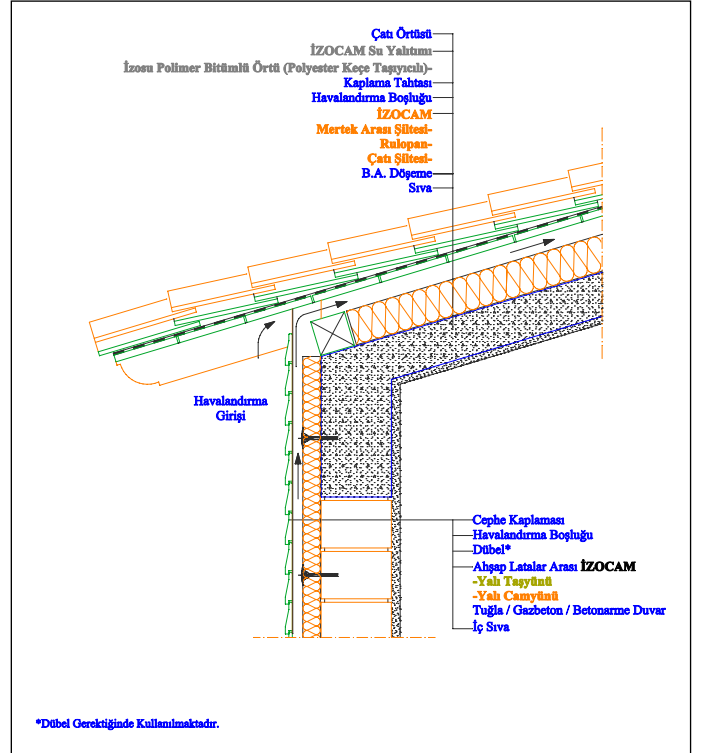
İzocam Yalı Taşyünü

Özellikler	Sembol	Birim	Tanım				Tolerans	Standart
Malzeme	-	-	Taşyünü				-	TS EN 13162
Yoğunluk	ρ	kg/m ³	70				+/-10%	-
En	W	mm	400				+/-1,5%	TS EN 822
Boy	L	mm	1200				+/-2%	TS EN 822
Kalınlık	t	mm	30	40	50	60	-3 veya -%3, +5 veya %5 *	TS EN 823
Kaplama	-	-	Kaplamasız				-	-
Yangına Tepki Sınıfı	-	-	A1				-	TS EN 13501-1
Isıl İletkenlik Beyan Değeri (10 °C)	λ_D	W/mK	0,035				-	TS EN 13162
Isı İletim Direnci	R_D	m ² .K/W	0,85	1,10	1,40	1,70	-	TS EN 13162
Su Buharı Difüzyon Direnci	μ	-	1				-	TS EN 12086
Basma Dayanımı	σ	kPa	Aranmaz				-	TS EN 826
Kısmi Daldırma ile Kısa Süreli Su Emme Miktarı	-	kg/m ²	< 1				-	TS EN 1609
Tam Daldırma ile Kısa Süreli Azami Su Emme Miktarı	-	% (v/v)	1,50	2,00	2,50	3,00	-	Üreticinin Yöntemi
Ambalaj Malzemesi	-	-	PE Film				-	-

* Eksi toleransta mutlak olarak büyük değer, artı toleransta mutlak olarak küçük değer alınır.

Yükleme, Tahliye, Nakliye ve Depolama ile ilgili hatırlatmalar;

- Yağışlı havada kapalı alanda yapılmalı.
- İki kişi tarafından yüklenmeli ve boşaltılmalı.
- Yakın mesafelere sevk edilirken bile mutlaka branda örtülmeli.
- Paletle üst üste istifleme yapılmamalı.
- Dikine konulmamalı.
- Malın üstüne basılmamalı, basamak yapılmamalı.
- Ambalajından çekilerek tutulmamalı.
- 10'arlı torba paketlerle üst üste en çok 6 sıra gelmeli.
- Halat çekmeden önce, kenarlara halatın altına gelecek şekilde boyutları en az 50x20 cm olan sert karton konulmalı.
- Depolama alanı yağmur, su baskını vb. durumlarında ıslanmayacak şekilde olmalı, kapalı alan tercih edilmeli.
- Levha torbaları, özellikle köşeleri yere önce çarpacak şekilde atılmamalı, tüm ürünler yere yavaşça bırakılmalı.



TRTYT2012/01

TAŞYÜNÜ KALİBEL



Bir yüzü alçı plaka kaplı taşıyıcı levhadan oluşan, arada alüminyum folyo bulunan kompozit bir ürün olan Kalibel, dış duvarların iç yüzeyinde, iç bölme ve komşu duvarlarda, merdiven ve asansör boşluklarına bitişik duvarlarda, ahşap karkas yapıların içten giydirilmesinde ısı ve ses yalıtımı amacıyla kullanılır.

Uygulama

Kaplanacak duvar yüzeyi temizlenerek, uygulamaya hazırlanır. Levhalar duvarın ölçüsüne göre döşmeden 1 cm, tavandan 0,5 cm mesafe kalacak şekilde kesilir. Özel alçı yapıştırma harcı levhanın taşıyıcı yüzeyine m²'ye 3-5 kg (8-9 topak) gelecek şekilde uygulanır. Kalibel levha kaldırılarak duvar dibinde, döşeme üzerine -önceden yerleştirilmiş 10 mm'lik kamalar üzerine- oturtulur. Duvara yaslandıktan sonra lastik bir çekiç ve master ile teraziye alınır. Levhalar, yapıştırıcı prizini alana kadar desteklenir. Birleşim yerleri özel file ve macunla kapatılır. Son kat boya yapılarak uygulama tamamlanır.

Duvarlar Kalibel uygulandığında kütle-yay-kütle prensibine göre çalıştığından, yalnız kütle kanununa göre çalışan tek katmanlı ve ağır duvarlardan daha iyi ses yalıtımı sağlar ve binaya ağırlık getirmez. Taşıyıcı levha ve alçı plaka arasında yer alan alüminyum folyo yağışma riskini de önler.

Kalınlık (cm)		En x Boy (cm)	Paket (m ²)
Camyünü	Alçı Plaka		
3	1,25	120 x 270	6.48
5	1,25	120 x 270	6.48
8	1,25	120 x 270	6.48



- Yüksek ısı yalıtımı
- Yangın güvenliği
- Yüksek ses yalıtımı - 56 dB
- Kolay uygulama



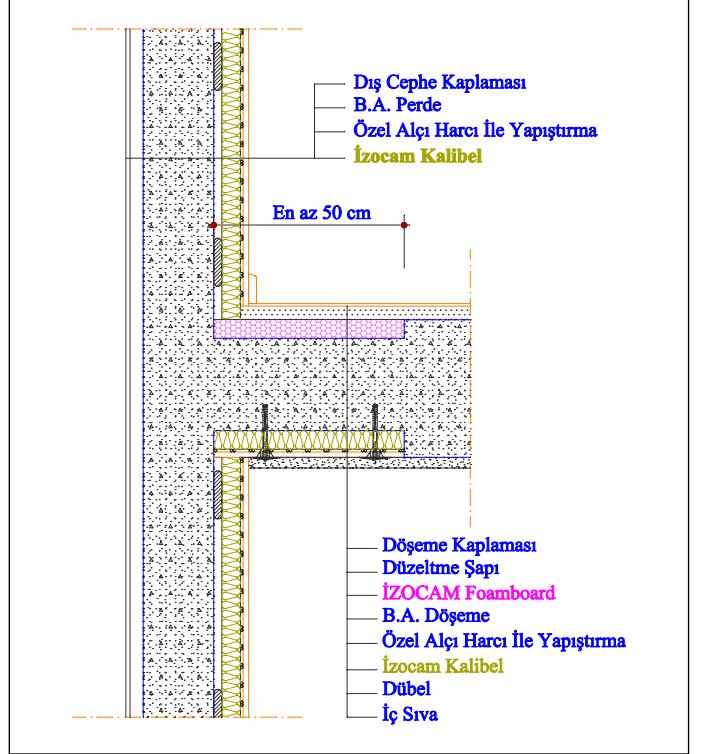
TEKNİK BİLGİLER

İzocam Taşyünü Kalibel

Özellikler	Sembol	Birim	Tanım			Tolerans	Standart
Malzeme	-	-	Taşyünü			-	-
Yoğunluk	ρ	kg/m ³	110			+/-10%	-
En x Boy	W x L	mm	1200 x 2700			+/-1,5% (W) +/-2% (L)	TS EN 822
Kalınlık	t	mm	30	50	80	-1, +5	TS EN 823
Kaplama	-	-	Alçı Plaka			-	-
Yangına Tepki Sınıfı	-	-	A2-s1,d0			-	TS EN 13501-1
Isıl İletkenlik Beyan Değeri (10 °C)	λ_D	W/m.K	0,034			-	DIN 4108
Isı İletim Direnci	R_D	m ² .K/W	0,85	1,45	2,35	-	-
Su Buharı Difüzyon Direnci	μ	-	1 (Kaplamasız Taşyünü)			-	DIN 18165
Basma Dayanımı	σ	kPa	5	15	15	-	TS EN 826
Su Emme Miktarı	-	% (v/v)	1,50	2,50	4,00	-	ASTM C 272
Ambalaj Malzemesi	-	-	PE Film			-	-
Diğer Bilgiler	Yüzer Döşeme Levhası ve Alçı Plakadan oluşmaktadır.						

Yükleme, Tahliye, Nakliye ve Depolama ile ilgili hatırlatmalar;

- Yağışlı havada kapalı alanda yapılmalı.
- Yakın mesafelere sevk edilirken bile mutlaka branda örtülmeli.
- Palet üzerine depolanmalı, zarar görmüş veya hasarlı palet kullanılmamalı.
- Paletle üst üste istifleme yapılmamalı.
- Malın üstüne basılmamalı, basamak yapılmamalı.
- Halat çekmeden önce, kenarlara halatın altına gelecek şekilde boyutları en az 50x20 cm olan sert karton konulmalı.
- Depolama alanı yağmur, su baskını vb. durumlarında ıslanmayacak şekilde olmalı, kapalı alan tercih edilmeli.
- Depolama zemini düz ve kaymaz olmalı.
- Yükleme ve boşaltma forklift veya tavan vinç'i ile yapılmalı.
- Plakalar iki kişi tarafından uygulama alanına dikkatlice teker teker taşınmalı.



ÜCRETSİZ DANIŞMA HATTI 0 800 211 43 86
www.izocam.com.tr

TAŞYÜNÜ ARA BÖLME LEVHASI



Hafif ara bölme duvarlarda, dış duvarların içten yalıtım uygulamalarında, merdiven ve asansör boşluklarında, komşu duvarlarda ısı ve ses yalıtımı amacıyla kullanılan taşıyünü levhalardır.

Uygulama

İzocam Taşyünü Ara Bölme Levhası, ahşap veya metal taşıyıcı kontrüksiyon arasına yerleştirilerek ısı ve ses yalıtımı ve özellikle ofis binalarında ara bölme duvarlarda uygulandığı durumlarda yangın güvenliği amacıyla kullanılmaktadır. Uygulama yerine bağlı olarak profiller arasına levhalar yerleştirildikten sonra iç mekana bakan yüzüne ya da her iki tarafa profiller vasıtasıyla alçı plakalar tespit edilir. Özellikle ses yalıtımı maksadıyla yapılan yalıtımlarda, taşıyıcı kontrüksiyonun duvar, döşeme ve tavan ile temas ettiği tüm yüzeylerde kauçuk (izocamtape) bantların kullanılması, ses köprülerinin önlenmesi açısından dikkat edilmesi gereken bir husustur.

Kalınlık (cm)	En x Boy (cm)	Paket (m ²)
3	60 x 120	11,52
4	60 x 120	7,20
5	60 x 120	5,76
6	60 x 120	5,04
8	60 x 120	3,60
10	60 x 120	2,88
12	60 x 120	1.44



- Isı yalıtımı
- Yangın güvenliği
- Ses yalıtımı
- Kolay uygulama
- Farklı ebatlarda üretim
- Hafif



TEKNİK BİLGİLER

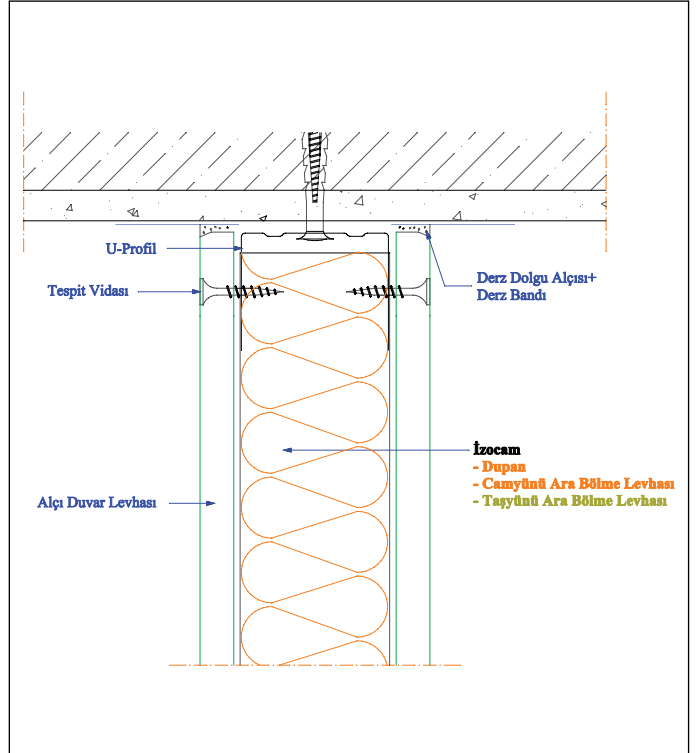
İzocam Ara Bölme Levhası

Özellikler	Sembol	Birim	Tanım							Tolerans	Standart
Malzeme	-	-	Taşyünü							-	TS EN 13162
Malzeme Tipi	-	-	ABL			ABL - Eko					
Yoğunluk	ρ	kg/m ³	52			40				+/-10%	-
En x Boy	W x L	mm	600 x 1200							+/-1,5% (W) +/-2% (L)	TS EN 822
Kalınlık	t	mm	30	40	50	60	80	100	120	-3 veya -%3, +5 veya %5 *	TS EN 823
Kaplama	-	-	Kaplamasız							-	-
Yangına Tepki Sınıfı	-	-	A1							-	TS EN 13501-1
Isıl İletkenlik Beyan Değeri (10 °C)	λ_D	W/mK	0,035			0,038				-	TS EN 13162
Isı İletim Direnci	ABL	R_D	0,85	1,10	1,40	1,70	2,25	2,85	3,40	-	TS EN 13162
	ABL-Eko		0,85	1,05	1,30	1,55	2,10	2,60	3,15		
Su Buharı Difüzyon Direnci	μ	-	1							-	TS EN 12086
Basma Dayanımı	σ	kPa	Aranmaz							-	TS EN 826
Kısmi Daldırma ile Kısa Süreli Su Emme Miktarı	-	kg/m ²	< 1							-	TS EN 1609
Tam Daldırma ile Kısa Süreli Azami Su Emme Miktarı		% (v/v)	1,50	2,00	2,50	3,00	4,00	5,00	6,00	-	Üreticinin Yöntemi
Ambalaj Malzemesi	-	-	PE Film							-	-
Diğer Bilgiler	Sarı Camtülü, Siyah Camtülü ve Al- folyo kaplı olarak da üretilmektedir.										

* Eksi toleransta mutlak olarak büyük değer, artı toleransta mutlak olarak küçük değer alınır.

Yükleme, Tahliye, Nakliye ve Depolama ile ilgili hatırlatmalar;

- Yağışlı havada kapalı alanda yapılmalı.
- İki kişi tarafından yüklenmeli ve boşaltılmalı.
- Birbiri üzerine yavaşça konulmalı.
- Sadece arka kapak açılarak tahliye edilmeli.
- Tahliye sıra ile yapılmalı.
- Yakın mesafelere sevk edilirken bile mutlaka branda örtülmeli.
- Nakliye ve depolama sırasında 10'arlı torba paketlerle üst üste en çok 6 sıra olmalı.
- Nakliye ve depolama sırasında dikine konulmamalı.
- Depolama palet üzerinde yapılmalı ancak paletle üst üste istifleme yapılmamalı.
- Ambalajından çekilerek tutulmamalı.
- Malın üstüne basılmamalı, basamak yapılmamalı.
- Levha torbaları özellikle köşeleri yere önce çarparak şekilde atılmamalı, tüm ürünler yere yavaşça bırakılmalıdır.



TRTYABL2012/01



ÜCRETSİZ DANIŞMA HATTI 0 800 211 43 86
www.izocam.com.tr

YÜZER DÖŞEME LEVHASI



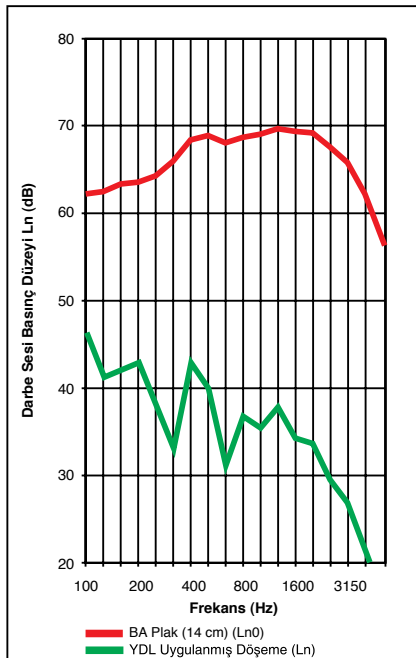
Binaların doğal zemine oturan döşemelerinde, iki kat arası döşemelerde, her türlü titreşim kaynağı kaidesinin altında ısı, ses ve titreşim yalıtımı amacıyla kullanılan taşıyünü levhadır

Uygulama

Yüzer şap altında kullanılmak üzere üretilen İzocam Yüzer Döşeme Levhalarının yüksek basma dayanımı, her türlü hareketli yükün altındaki döşemelerin ısı, ses ve titreşim yalıtımında kullanılmasını mümkün kılar. Binaların doğal zemine oturan döşemelerinde zemin betonu atılmadan önce zemin suyuna ve rutubete karşı su yalıtımı yapılır. Üzerine yüzer döşeme levhaları serbest olarak döşenir. Daha sonra döşeme kaplamasında meydana gelebilecek darbe ve titreşimin duvarlar vasıtasıyla komşu mekanlara geçmesine engel olmak için, kaplama üst kotuna göre belirlenecek kalınlıkta, levhalardan kesilerek elde edilen şeritler tüm döşeme etrafınca yerleştirilir. Şap dökülmeden önce levhaların üzerine su geçirimsiz bir örtü serilir. En az 500 doz ve 5 cm kalınlıkta donatılı atılacak şap işleminden sonra istenilen döşeme kaplamasıyla uygulama tamamlanır.

Kalınlık (cm)	En x Boy (cm)	Paket (m ²)
2,5 (2)*	60 x 120	7,20
3 (2,5)*	60 x 120	5,76
3,5 (3)*	60 x 120	5,04

* Parantez içindeki değerler taşıyünü levhaların üzerine gelen donatılı şap sonrasında yük altındaki kalınlıklardır.



- Yüksek ısı yalıtımı
- Yangın güvenliği
- Ses ve titreşim yalıtımı
- Kolay uygulama
- Farklı ebatlarda üretim

İZOCAM

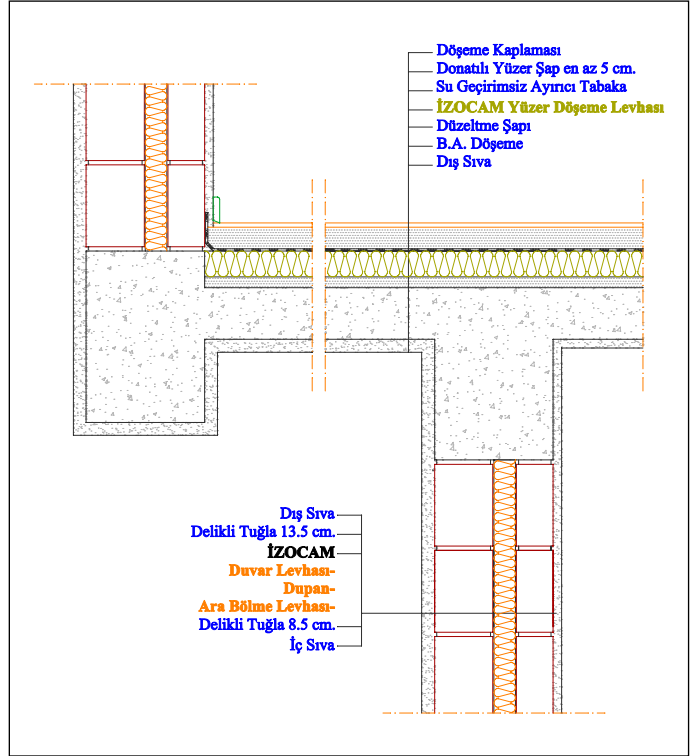
İzocam Yüzer Döşeme Levhası

Özellikler	Sembol	Birim	Tanım			Tolerans	Standart
	-	-	Taşyünü			-	TS EN 13162
Yoğunluk	ρ	kg/m ³	110			+/-10%	-
En	W	mm	600			+/-1,5%	TS EN 822
Boy	L	mm	1200			+/-2%	TS EN 822
Kalınlık	t	mm	25	30	35	"-3 veya -%3, +5 veya %5"	TS EN 823
Kaplama	-	-	Kaplamasız			-	-
Yangına Tepki Sınıfı	-	-	A1			-	TS EN 13501-1
Isıl İletkenlik Beyan Değeri (10 °C)	λ_D	W/mK	0,035			-	TS EN 13162
Isı İletim Direnci	R_D	m ² .K/W	0,70	0,85	1,00	-	TS EN 13162
Su Buharı Difüzyon Direnci	μ	-	1			-	TS EN 12086
Basma Dayanımı	σ	kPa	5			-	TS EN 826
Kısmı Daldırma ile Kısa Süreli Su Emme Miktarı	WS	kg/m ²	< 1			-	TS EN 1609
Tam Daldırma ile Kısa Süreli Azami Su Emme Miktarı	-	% (v/v)	1,25	1,50	1,75	-	Üreticinin Yöntemi
Ambalaj Malzemesi	-	-	PE Film			-	-
Diğer Bilgiler	Sarı Camtülü, Siyah Camtülü ve Al- folyo kaplı olarak da üretilmektedir.						

* Eksi toleransta mutlak olarak büyük değer, artı toleransta mutlak olarak küçük değer alınır.

Yükleme, Tahliye, Nakliye ve Depolama ile ilgili hatırlatmalar;

- Yağışlı havada kapalı alanda yapılmalı.
- İki kişi tarafından yüklenmeli ve boşaltılmalı.
- Yakın mesafelere sevk edilirken bile mutlaka branda örtülmeli.
- Paletle üst üste istifleme yapılmamalı.
- Dikine konulmamalı.
- Malın üstüne basılmamalı, basamak yapılmamalı.
- Ambalajından çekilerek tutulmamalı.
- 10'arlı torba paketlerle üst üste en çok 6 sıra gelmeli.
- Halat çekmeden önce, kenarlara halatın altına gelecek şekilde boyutları en az 50x20 cm olan sert karton konulmalı.
- Depolama alanı yağmur, su baskını vb. durumlarında ıslanmayacak şekilde olmalı, kapalı alan tercih edilmeli.
- Levha torbaları, özellikle köşeleri yere önce çarparak şekilde atılmamalı, tüm ürünler yere yavaşça bırakılmalı.



TRTYDYL2012/01

SANAYİ LEVHASI



Sanayi tesislerinde, proses ekipmanlarında, çelik konstrüksiyon yapılarda ısı yalıtımı ve yangın güvenliği amacıyla kullanılan taşyünü levhalardır.

Uygulama

Taşyünü Sanayi Levhalarının yanmazlık özelliği, çok yüksek sıcaklıkların ısı, ses ve yangın yalıtımında kullanılmasını mümkün kılar. Levhalar, uygulanacak olan düzgün yüzeylere tespit pimleri ile tutturulduktan sonra bir sac kaplama ile örtülebileceği gibi yüzey üzerinde oluşturulacak taşıyıcı çerçeve arasına yerleştirilerek de uygulanabilir. Ayrıca levhalar, hazır panel uygulamalarında da kullanılabilir.

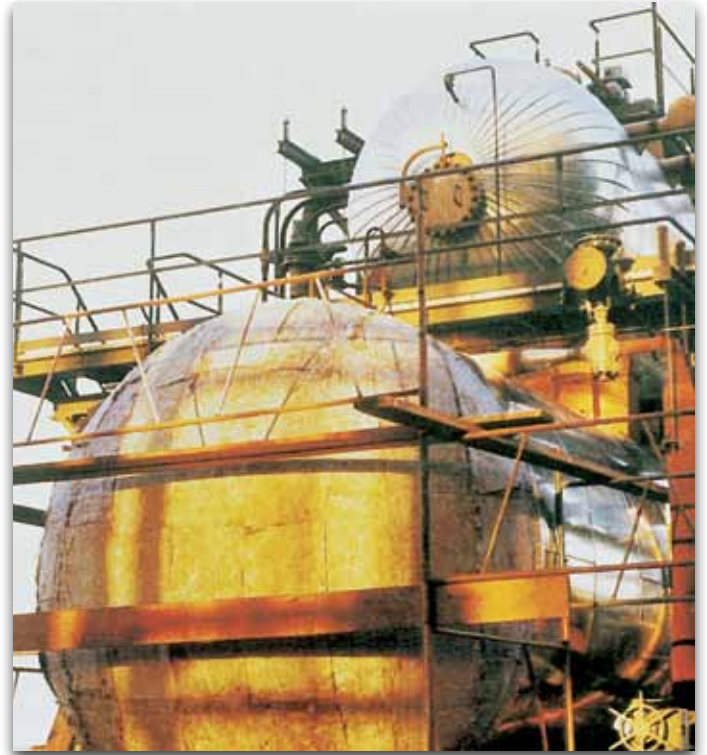
SL 1 ve SL 2 olmak üzere iki ayrı özellikte üretilmektedir.

SL 1	Kalınlık (cm)	En x Boy (cm)	Paket (m ²)
	2,5	60 x 120	11,52
4	60 x 120	7,20	
5	60 x 120	5,76	
6	60 x 120	5,04	
8	60 x 120	3,60	
10	60 x 120	2,88	
12	60 x 120	2,16	

SL 2	Kalınlık (cm)	En x Boy (cm)	Paket (m ²)
	2,5	60 x 120	7,20
4	60 x 120	4,32	
5	60 x 120	3,60	
6	60 x 120	2,88	
8	60 x 120	2,16	
10	60 x 120	2,16	
12	60 x 120	2,16	

Yoğunluk (kg/m ³)		SL 1	SL 2
		70	110

Isı İletkenlik Değeri (W/mk)	Ortalama Sıcaklık (°C)	Yoğunluk (kg/m ³)	
		SL 1	SL 2
	10	0,033	0,033
	50	0,039	0,037
	100	0,048	0,045
	150	0,059	0,053
	200	0,072	0,062
	250	0,087	0,073
	300	0,103	0,085
	350	0,122	0,097
400	0,140	0,111	



- Yüksek ısı yalıtımı
- Yangın güvenliği
- Ses yalıtımı
- Kolay uygulama

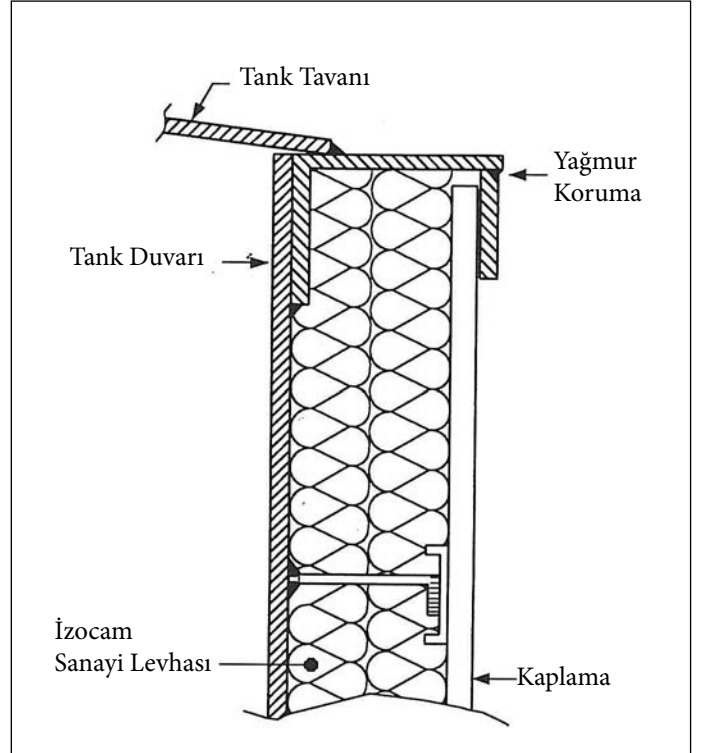
İZOCAM

İzocam Sanayi Levhası

Özellikler	Sembol	Birim	Tanım							Tolerans	Standart
Malzeme	-	-	Taşyünü							-	TS EN 14303
Malzeme Tipi	-	-	SL1			SL2				-	-
Yoğunluk	ρ	kg/m ³	70			110				+/-10%	-
En x Boy	W x L	mm	600 x 1200							+/-2%	TS EN 822
Kalınlık	t	mm	25	40	50	60	80	100	120	-1, +5	TS EN 823
Kaplama	-	-	Kaplamasız / Sarı Camtülü / Siyah Camtülü					Al-folyo		-	-
Yangına Tepki Sınıfı	-	-	A1					B-s1, d0		-	TS EN 13501-1
Isıl İletkenlik Beyan Değeri (10 °C)	λ_D	W/m.K	0,034							-	TS EN 12667 TS EN 12939
Isıl İletim Direnci	R	m ² .K/W	0,70	1,15	1,45	1,75	2,35	2,90	3,50	-	TS EN 14303
Azami Hizmet Sıcaklığı	-	°C	620							-	TS EN 14706
Su Buharı Difüzyon Direnci	μ	-	1							-	DIN 18165
Basma Dayanımı	σ	kPa	Aranmaz							-	-
Su Emme Miktarı	-	% (v/v)	Aranmaz							-	ASTM C 272
Ambalaj Malzemesi	-	-	PE Film							-	-

Yükleme, Tahliye, Nakliye ve Depolama ile ilgili hatırlatmalar;

- Yağışlı havada kapalı alanda yapılmalı.
- İki kişi tarafından yüklenmeli ve boşaltılmalı.
- Birbiri üzerine yavaşça konulmalı.
- Sadece arka kapak açılarak tahliye edilmeli.
- Tahliye sıra ile yapılmalı.
- Yakın mesafelere sevk edilirken bile mutlaka branda örtülmeli.
- Nakliye ve depolama sırasında dikine konulmamalı.
- Depolama palet üzerinde yapılmalı, ancak paletle üst üste istifleme yapılmamalı.
- Ambalajından çekilerek tutulmamalı.
- Malın üstüne basılmamalı, basamak yapılmamalı.
- Levha torbaları özellikle köşeleri yere önce çarparak şekilde atılmamalı, tüm ürünler yere yavaşça bırakılmalı.



SANAYİ ŞİLTESİ



Sanayi tesislerinde, proses ekipmanlarında, büyük çaplı borularda ısı yalıtımı ve yangın güvenliği amacıyla kullanılan taşıyıcı levhalardır.

Uygulama

Taşıyıcı Sanayi Şiltelerinin yanmazlık özelliği çok yüksek sıcaklığa sahip yerlerin ısı, ses ve yangın yalıtımında kullanılmasını mümkün kılar. Uygun boyutta kesilen şilteler, yalıtım yapılacak yüzey üzerine sarılarak ek yerleri galvanizli tel ile taşıyıcı rabitz tel içinden geçirilerek dikilir. Ek yerlerinde boşluk kalmamasına özen gösterilir. Geniş yüzeylerde şilteler m²'ye 5-6 adet gelecek şekilde kaynaklanmış tespit pimleri üzerine geçirilerek ve bunların uçlarına plakalar tespit edilmek suretiyle uygulanır. Bu tespit pimleri aynı zamanda sac kaplamanın da mesafe tutucusu olur.

650, 700 ve 750 olmak üzere üç ayrı özellikte üretilmektedir.

	Kalınlık (cm)	En x Boy (cm)	Paket (m ²)
650 - 700	3	100 x 800	8
	4	100 x 800	8
	5	100 x 500	5
	6	100 x 500	5
	8	100 x 300	3
	10	100 x 300	3
12	100 x 300	3	

	Kalınlık (cm)	En x Boy (cm)	Paket (m ²)
750	3	100 x 800	8
	4	100 x 800	8
	5	100 x 500	5
	6	100 x 500	5
	8	100 x 300	3
	10	100 x 300	3

Yoğunluk (kg/m ³)		650	700	750	
		80	90	125	
Isı İletkenlik Değeri (W/mk)	Ortalama Sıcaklık (°C)	10	0,033	0,033	0,033
		50	0,038	0,038	0,037
		100	0,047	0,046	0,044
		150	0,058	0,057	0,052
		200	0,069	0,066	0,061
		250	0,083	0,079	0,071
		300	0,098	0,093	0,082
		350	0,115	0,108	0,094
400	0,132	0,124	0,106		



- Yüksek ısı yalıtımı
- Yangın güvenliği
- Ses yalıtımı
- Kolay uygulama

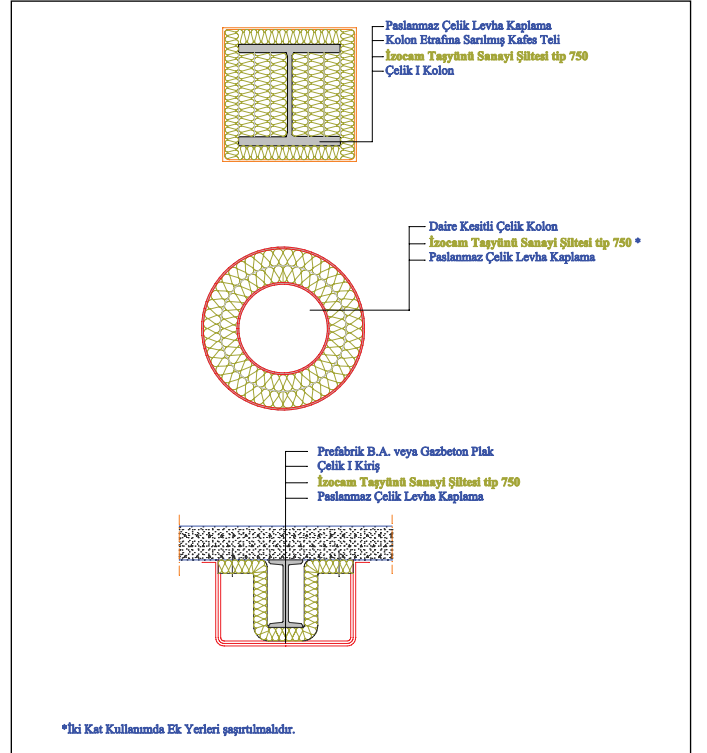


İzocam Sanayi Şiltesi

Özellikler	Sembol	Birim	Tanım						Tolerans	Standart	
Malzeme Tipi			650	700	750				-	-	
Malzeme	-	-	Taşyünü						-	TS EN 14303	
Yoğunluk	ρ	kg/m ³	80	90	125				+/-10%	-	
En	W	mm	1000						+/-2%	TS EN 822	
Boy	L	mm	8000	5000	3000				+/-2%	TS EN 822	
Kalınlık	t	mm	30	40	50	60	80	100	120	-1, +5	TS EN 823
Kaplama	-	-	Rabitz Tel						-	-	
Yangına Tepki Sınıfı	-	-	A1						-	TS EN 13501-1	
Isıl İletkenlik Hesap Değeri (10 °C)	λ_D	W/m.K	0,034			0,035			-	TS EN 12667 TS EN 12939	
Isıl İletim Direnci	R	m ² .K/W	0,90	1,20	1,50	1,80	2,40	3,00	3,60	-	TS EN 14303
Azami Hizmet Sıcaklığı	-	°C	620						-	TS EN 14706	
Su Buharı Difüzyon Direnci	μ	-	1						-	DIN 18165	
Basma Dayanımı	σ	kPa	Aranmaz						-	-	
Su Emme Miktarı	-	% (v/v)	1,50	2,00	2,50	3,00	4,00	5,00	6,00	-	ASTM C 272
Ambalaj Malzemesi	-	-	PE Film						-	-	
Diğer Bilgiler	125 kg/m ³ yoğunluktaki Tip 750 ürün 10 cm kalınlığa kadar üretilmektedir.										

Yükleme, Tahliye, Nakliye ve Depolama ile ilgili hatırlatmalar;

- Yağışlı havada kapalı alanda yapılmalı.
- İki kişi tarafından yüklenmeli ve boşaltılmalı.
- Birbiri üzerine yavaşça konulmalı.
- Sadece arka kapak açılarak tahliye edilmeli.
- Tahliye sıra ile yapılmalı.
- Yakın mesafelere sevk edilirken bile mutlaka branda örtülmeli.
- Nakliye ve depolama sırasında 10'arlı torba paketlerle üst üste en çok 6 sıra olmalı.
- Nakliye ve depolama sırasında dikine konulmamalı.
- Depolama palet üzerinde yapılmalı ancak paletle üst üste istifleme yapılmamalı.
- Ambalajından çekilerek tutulmamalı.
- Malın üstüne basılmamalı, basamak yapılmamalı.
- Levha torbaları özellikle köşeleri yere önce çarparak şekilde atılmamalı, tüm ürünler yere yavaşça bırakılmalıdır.



TAŞYÜNÜ PREFABRİK BORU



Kaplamasız veya alüminyum folyo kaplı, yüksek birim ağırlıkta taş yününden imal edilen borular olup 250°C'den yüksek sıcaklıklardaki sanayi borularının ısı yalıtımında, boruların donmaya karşı yalıtımında ayrıca basınçlı su borularında titreşime ve sese karşı kullanılır.

Uygulama

Uygulama yapılacak hat'ın anma çapına uygun Taşyünü Prefabrik Boru seçilir. Kesim yerinden açılarak yerleştirilir. Ek yerlerinde boşluk kalmayacak şekilde uygulama tamamlanmalıdır. Kaplamasız borular bitüm emülsiyon veya bitümlü örtüler, galvaniz veya alüminyum ceket giydirme sureti ile kaplanır. Kaplamaların ek yerleri yapıştırma, kenetleme, perçinleme veya vidalama sureti ile tespit edilir. Soğuk hatların yalıtımında kullanılan alüminyum folyo kaplı borularda ise bindirme payı üstündeki yapışkan bant ve buhar kesici folyo kaplama, montajı çok kolaylaştırır. Bu uygulamada iki borunun ek yerleri mutlaka 7,5 cm eninde kendinden yapışkanlı alüminyum folyo bantlar ile kapatılarak buhar geçişine tamamen mani olunmalıdır. Boruların montajında iki kat uygulama yapılıyorsa, ek yerlerinin şaşırtılmasına dikkat edilmeli, son kat ek yerinin borunun alt kısmına gelmesine özen gösterilmelidir.

Yalıtılacak Boru Anma Çapı		Taşyünü Boru Et Kalınlıkları (mm)							
inch	mm	25	30	40	50	60	80	100	
1/4	13	+	+	+	+				
1/2	21	+	+	+	+	+			
3/4	27	+	+	+	+	+			
1	33	+	+	+	+	+			
1 1/4	42	+	+	+	+	+			
1 1/2	48	+	+	+	+	+			
2	60	+	+	+	+	+	+		
2 1/2	76	+	+	+	+	+	+	+	
3	89	+	+	+	+	+	+	+	
4	114	+	+	+	+	+	+	+	
5	140		+	+	+	+	+	+	
6	169		+	+	+	+	+	+	
8	219		+	+	+	+	+	+	
10	273		+	+	+	+	+		
12	324		+	+	+	+			
14	356		+	+	+				

Koyu renkle işaretlenmiş çap ve et kalınlıkları Grup 1'i belirtmektedir

Yoğunluk (kg/m ³)		Grup 1 (100)	Grup 2 (100<)	
Isı İletkenlik Değeri (W/mk)	Ortalama Sıcaklık (°C)	10	0,033	0,033
		50	0,037	0,037
		100	0,045	0,044
		150	0,054	0,052
		200	0,063	0,061
		250	0,075	0,071
		300	0,088	0,082
		350	0,101	0,094
400	0,115	0,106		



- Yüksek ısı yalıtımı
- Yangın güvenliği
- Hızlı ve kolay montaj
- Ses ve titreşim yalıtımı



İzocam Taşyünü Prefabrik Boru

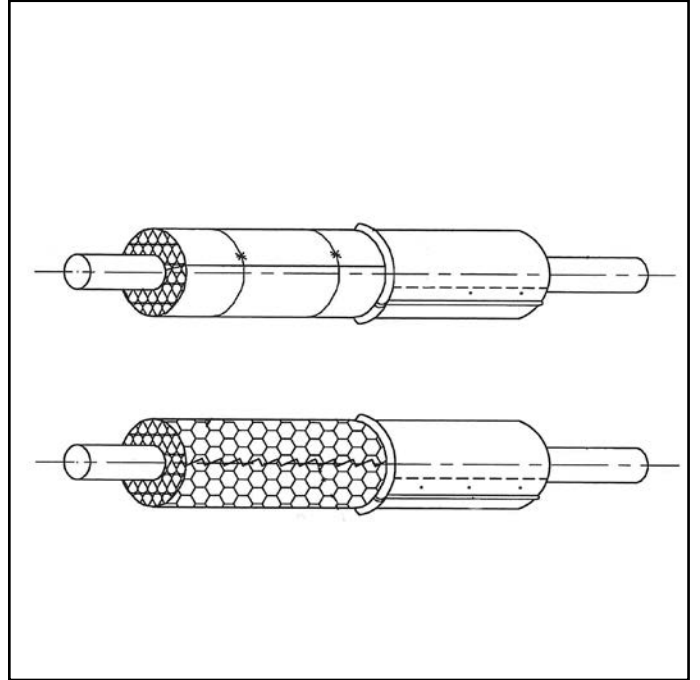
Özellikler	Sembol	Birim	Tanım	Tolerans	Standart
Malzeme	-	-	Taşyünü	-	TS EN 14303
Yoğunluk	-	kg/m ³	Bknz. Tablo	± 15 mm	TS EN 14303
Et Kalınlığı	t	mm	Bknz. Tablo	± 3 mm ya da ±%6 (hangisi büyükse)	TS EN 823
Uzunluk	L	mm	1200	± 5 mm	TS EN 822
İç Çap	Ø	mm	Bknz. Tablo	+4 mm, -1 mm ya da +%2, -%1 (hangisi büyükse)	TS EN 13467
Düzlemsellik	-	mm	-	dış çap +%2 ya da +4mm (hangisi büyükse)	TS EN 13467
Isıl İletkenlik Beyan Değeri (10 °C)	λ _D	W/m.K	0,035 *	-	TS EN 12667
Azami Hizmet Sıcaklığı	-	°C	580	-	TS EN 12667
Su Emme	-	%	max. 1 kg/m ²	-	TS EN 13472
Kaplama	-	-	Kaplamasız - Al-folyo	-	-
Paketleme	-	-	PE Torba - Karton Kutu	-	-

Çap		Boru Et Kalınlığı (mm)													
inch	mm	25 mm		30 mm		40 mm		50 mm		60 mm		80 mm		100 mm	
		kg/m ³	gr/ad.	kg/m ³	gr/ad.	kg/m ³	gr/ad.	kg/m ³	gr/ad.	kg/m ³	gr/ad.	kg/m ³	gr/ad.	kg/m ³	gr/ad.
1/4	15	145	547	135	687	125	1037	100	1225	-	-	-	-	-	-
1/2	21	140	627	130	772	120	1131	100	1367	100	1866	-	-	-	-
3/4	27	140	699	130	853	120	1230	100	1470	100	1991	-	-	-	-
1	33	140	792	130	956	120	1357	100	1602	100	2149	-	-	-	-
1 1/4	42	140	904	125	1039	110	1385	100	1762	100	2341	-	-	-	-
1 1/2	48	140	983	125	1124	110	1485	100	1876	100	2477	-	-	-	-
2	60	130	1060	110	1138	100	1531	100	2102	100	2748	100	4268	-	-
2 1/2	76	120	1159	100	1216	100	1772	100	2403	100	3110	100	4750	100	6692
3	89	120	1306	100	1363	100	1968	100	2648	100	3404	100	5142	100	7182
4	114	105	1395	100	1651	100	2352	100	3129	100	3981	100	5911	100	8143
5	140	-	-	100	1927	100	2720	100	3589	100	4533	100	6647	100	9063
6	169	-	-	100	2252	100	3153	100	4130	100	5182	100	7513	100	10145
8	219	-	-	100	2816	100	3906	100	5071	100	6311	100	9018	100	12026
10	273	-	-	100	3427	100	4720	100	6088	100	7532	100	10646	-	-
12	324	-	-	100	4015	100	5504	100	7069	100	8708	-	-	-	-
14	356	-	-	100	4366	100	5972	100	7653	-	-	-	-	-	-

* 120 kg/m³ ortalama yoğunluk ve 55 mm kalınlık için.

Yükleme, Tahliye, Nakliye ve Depolama ile ilgili hatırlatmalar;

- Yağışlı havada kapalı alanda yapılmalı.
- İki kişi tarafından yüklenmeli ve boşaltılmalı.
- Birbiri üzerine yavaşça konulmalı.
- Sadece arka kapak açılarak tahliye edilmeli.
- Tahliye sıra ile yapılmalı.
- Yakın mesafelere sevk edilirken bile mutlaka branda örtülmeli.
- Nakliye sırasında en çok 8 sıra depolamada 5 sıra olmalı.
- Nakliye ve depolama sırasında dikine konulmamalı.
- Depolama palet üzerinde yapılmalı.
- Kutu şapkalı kısmından tutularak taşınmalı.
- Kutuların üstüne basılmamalı, basamak yapılmamalı.
- Kamyon üzerinden iterek ve atarak boşaltma yapılmamalı.



DÖKME



Bağlayıcısız taşıyıcı elyaf olup düzgün olmayan yüksek sıcaklıktaki yüzeylerde, çift cidarlı kaplarda, laboratuvar cihazları ve elektrikli ev aletlerinde ısı ve ses yalıtımı amacıyla kullanılır.

Uygulama

Taşıyıcı Sanayi şilte ve levhalarının kullanılmayacağı yüzeyi düzgün olmayan bölgelere tıkma usulüyle doldurulur. Diğer yalıtım malzemeleriyle doldurulamayan boşluklardan kaynaklanabilecek ısı kayıplarını önler. Ayrıca yapı elemanlarından elektrik kablosu ve tesisat geçişlerinde yangın yalıtımı amacıyla da kullanılır. Yalıtım yapılacak yüzeyin tamamen doldurulması ve malzemenin sıkıştırılmış yoğunluğunun yaklaşık olarak 80 kg/m³ olması gerekmektedir. 20 kg'lık poşetlerde satışa sunulmaktadır.



- Isı yalıtımı
- Ses yalıtımı
- Yangın güvenliği
- Tıkma usulüyle şekilsiz, düzgün olmayan yerlere uygulanabilme



İzocam Dökme

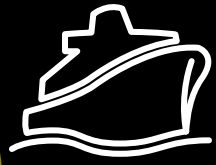
Özellikler	Sembol	Birim	Tanım	Tolerans	Standart
Malzeme	-	-	Taşyünü	-	TS EN 14303
Ağırlık	-	kg	20	-1, +2 kg	-
En	W	mm	-	-	-
Boy	L	mm	-	-	-
Kalınlık	t	mm	-	-	-
Kaplama	-	-	-	-	-
Yangına Tepki Sınıfı	-	-	A1	-	TS EN 13501-1
Isıl İletkenlik Beyan Değeri (10 °C)	λ_D	W/m.K	0,039	-	TS EN 12667 TS EN 12939
Azami Hizmet Sıcaklığı	-	°C	650	-	TS EN 14706
Su Buharı Difüzyon Direnci	μ	-	Aranmaz	-	DIN 18165
Basma Dayanımı	σ	kPa	Aranmaz	-	-
Su Emme Miktarı	-	% (v/v)	-	-	ASTM C 272
Ambalaj Malzemesi	-	-	PE Film	-	-
Diğer Bilgiler	Formaldehit kullanılmamaktadır.				

Yükleme, Tahliye, Nakliye ve Depolama ile ilgili hatırlatmalar;

- Yağışlı havada kapalı alanda yapılmalı.
- İki kişi tarafından yüklenmeli ve boşaltılmalı.
- Birbiri üzerine yavaşça konulmalı.
- Sadece arka kapak açılarak tahliye edilmeli.
- Tahliye sıra ile yapılmalı.
- Yakın mesafelere sevk edilirken bile mutlaka branda örtülmeli.
- Nakliye ve depolama sırasında 10'arlı torba paketlerle üst üste en çok 6 sıra olmalı.
- Nakliye ve depolama sırasında dikine konulmamalı.
- Depolama palet üzerinde yapılmalı ancak paletle üst üste istifleme yapılmamalı.
- Ambalajından çekilerek tutulmamalı.
- Malın üstüne basılmamalı, basamak yapılmamalı.
- Kamyon üzerinden iterek ve atarak boşaltma yapılmamalı.



GEMİ LEVHASI



Gemi ve deniz inşaatı, koferdam duvarları, yangın bölmeleri, yangın kapıları ve gemi iç tesisatında ısı, ses yalıtımı ve yangın güvenliği amacıyla kullanılan taşıyıcı levhalardır.

Uygulama

Taşıyıcı Gemi Levhalarının yanmazlık özelliği, çok yüksek sıcaklığa sahip yerlerin ısı, ses ve yangın yalıtımında kullanılmasını mümkün kılar. Levhalar, uygulanacak olan düzgün yüzeylere tespit pimleri ile tutturulduktan sonra bir sac kaplama ile örtülebileceği gibi, yüzey üzerinde oluşturulacak taşıyıcı çerçeve arasına yerleştirilerek de uygulanabilir.

Marine Firebatts 45 (MF 45), Marine Firebatts 110 (MF 110), Marine Firebatts 140 (MF 140), Marine Slab 150 (MS 150) olmak üzere dört ayrı özellikte üretim bulunmaktadır. MF 45 gemi iç tesisatında, MF 110 ve MF 140 bulkhead uygulamalarında, MS 150 gemi yüzer döşeme uygulamalarında kullanılır.

	Kalınlık (cm)	En x Boy (cm)	Paket (m ²)
MF 45	3	60 x 120	11,52
	4	60 x 120	7,20
	5	60 x 120	5,76
	6	60 x 120	5,04
MF 110	3	60 x 120	7,20
	4	60 x 120	4,32
	5	60 x 120	3,60
MF 140	6	60 x 120	2,88
	3	60 x 100	4,80
MS 150	3	60 x 120	5,76
	4	60 x 120	4,32
	5	60 x 120	3,60
	6	60 x 120	3,60

Yoğunluk (kg/m ³)		MF 45	MF 110	MF 140	MS 150
		45	110	140	150
Isı İletkenlik Değeri (W/mk)	Ortalama Sıcaklık (°C)				
	10	0,035	0,033	0,033	0,033
	50	0,042	0,037	0,038	0,038
	100	0,053	0,045	0,044	0,044
	150	0,068	0,053	0,052	0,051
	200	0,086	0,062	0,060	0,059
	250	0,107	0,073	0,069	0,068
	300	0,133	0,085	0,079	0,077
	350	-	0,097	0,090	0,087
400	-	0,111	0,101	0,098	



- Yüksek ısı yalıtımı
- Yangın güvenliği
- Ses yalıtımı
- IMO 754 A18'e göre test edilmiştir



İzocam Gemi Levhası

Özellikler	Sembol	Birim	Tanım				Tolerans	Standart
Malzeme	-	-	Taşyünü				-	-
Malzeme Tipi	-	-	MF 45	MF 110	MF 140	MS 150	-	-
Yoğunluk	ρ	kg/m ³	45	110	140	150	+/-10%	-
En x Boy	W x L	mm	600 x 1200				+/-2%	TS EN 822
Kalınlık	t	mm	30	40	50	60	-1, +5	TS EN 823
Kaplama	-	-	Kaplamasız - Al-folyo				-	-
Yangına Tepki Sınıfı	-	-	A1	A60			-	TS EN 13501-1
Isıl İletkenlik Beyan Değeri (10 °C)	λ_D	W/m.K	0,036	0,035	0,037	0,038	-	TS EN 12667 TS EN 12939
Azami Hizmet Sıcaklığı	-	°C	340	650			-	TS EN 14706
Su Buharı Difüzyon Direnci	μ	-	1				-	DIN 52615
Su Emme Miktarı	-	% (v/v)	1,5	2	2,5	3	-	ASTM C 272
Ambalaj Malzemesi	-	-	PE Film				-	-
Diğer Bilgiler	MF 45 sadece folyolu olarak üretilmektedir. MF 140 sadece 30 mm kalınlıkta üretilmektedir. MF 110, MF 140 ve MS 150 ürünlerde su emme miktarı aranmaz. Gemi Levhası ürünlerimiz "EC Type Non-Combustible Materials" sertifikasına sahiptir.							

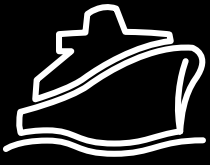
Yükleme, Tahliye, Nakliye ve Depolama ile ilgili hatırlatmalar;

- Yağışlı havada kapalı alanda yapılmalı.
- İki kişi tarafından yüklenmeli ve boşaltılmalı.
- Yakın mesafelere sevk edilirken bile mutlaka branda örtülmeli.
- Paletle üst üste istifleme yapılmamalı.
- Nakliye ve depolama sırasında dikine konulmamalı.
- Malın üstüne basılmamalı, basamak yapılmamalı.
- Ambalajından çekilerek tutulmamalı.
- 10'arlı torba paketlerle üst üste en çok 6 sıra gelmeli.
- Halat çekmeden önce, kenarlara halatın altına gelecek şekilde boyutları en az 50x20 cm olan sert karton konulmalı.
- Depolama alanı yağmur, su baskını vb. durumlarında ıslanmayacak şekilde olmalı, kapalı alan tercih edilmeli.
- Levha torbaları, özellikle köşeleri yere önce çarpacak şekilde atılmamalı, tüm ürünler yere yavaşça bırakılmalı.



TRTYGL2012/01

GEMİ ŞİLTESİ



Gemi ve deniz inşaatı, koferdam duvarları, yangın bölmeleri, yangın kapıları ve gemi iç tesisatında ısı, ses yalıtımı ve yangın güvenliği amacıyla kullanılan taşıyıcı şiltelerdir.

Uygulama

Taşıyıcı Gemi Şiltelerinin yanmazlık özelliği, çok yüksek sıcaklığa sahip yerlerin ısı, ses ve yangın yalıtımında kullanılmasını mümkün kılar. Uygun boyutta kesilen şilteler, yalıtım yapılacak yüzey üzerine sarılarak ek yerleri galvanizli tel ile taşıyıcı rabitz tel içinden geçirilerek dikilir. Ek yerlerinde boşluk kalmamasına özen gösterilir. Geniş yüzeylerde m²'ye 5-6 adet gelecek şekilde kaynaklanmış tespit pimleri üzerine geçirilerek ve bunların uçlarına plakalar tespit edilmek suretiyle uygulanır. Bu tespit pimleri aynı zamanda sac kaplamanın da mesafe tutucusu olur.

Marine Firebatts 32 (MF 32), Marine Wired Mat 80 (MWM 80), Marine Wired Mat 125 (MWM 125) olmak üzere üç ayrı özellikte üretim bulunmaktadır.

	Kalınlık (cm)	En x Boy (cm)	Paket (m ²)
MF 32	5	120 x 500	6,00
	6	120 x 500	6,00
	8	120 x 500	3,60
	10	120 x 500	3,60
MWM 80	3	100 x 800	8,00
	4	100 x 800	8,00
	5	100 x 500	5,00
	6	100 x 500	5,00
	8	100 x 300	3,00
MWM 125	10	100 x 300	3,00
	3	100 x 800	8,00
	4	100 x 800	8,00
	5	100 x 500	5,00
	6	100 x 500	5,00

Yoğunluk (kg/m ³)		MF 32	MWM 80	MWM 125
		32	80	125
Isı İletkenlik Değeri (W/mk)	Ortalama Sıcaklık (°C)			
	10	0,038	0,033	0,033
	50	0,045	0,038	0,038
	100	0,059	0,047	0,044
	150	0,075	0,058	0,052
	200	0,098	0,069	0,061
	250	0,0125	0,083	0,071
	300	0,158	0,098	0,082
350	-	0,115	0,094	
400	-	0,132	0,106	



- Yüksek ısı yalıtımı
- IMO 754 A18'e göre test edilmiştir
- Yangın güvenliği



TEKNİK BİLGİLER

İzocam Gemi Şiltesi

Özellikler	Sembol	Birim	Tanım						Tolerans	Standart
Malzeme	-	-	Taşyünü						-	-
Malzeme Tipi	-	-	MF32	MWM80	MWM125			-	-	
Yoğunluk	ρ	kg/m ³	32	60	125			+/-10%	-	
Kaplama	-	-	Al-folyo	Rabitz Tel					-	-
En	W	mm	1200	1000					+/-2%	TS EN 822
Boy	L	mm	3000 - 8000						+/-2%	TS EN 822
Kalınlık	t	mm	30	40	50	60	80	100	-1, +5	TS EN 823
Yangına Tepki Sınıfı	-	-	A1						-	TS EN 13501-1
Isıl İletkenlik Beyan Değeri (10 °C)	λ_D	W/m.K	0,037	0,033		0,037			-	TS EN 12667 TS EN 12939
Azami Hizmet Sıcaklığı	-	°C	450	540		650			-	TS EN 14706
Su Buharı Difüzyon Direnci	μ	-	1						-	DIN 52615
Basma Dayanımı	σ	kPa	Aranmaz						-	-
Su Emme Miktarı	-	% (v/v)	1,50	2,00	2,50	3,00	4,00	5,00	-	ASTM C 272
Ambalaj Malzemesi	-	-	PE Film						-	-
Diğer Bilgiler	Al-folyo kaplı olarak da üretilmektedir. MF 32 ve MWM 80 Gemi Şiltesi ürünlerimiz "EC Type Non-Combustible Materials" sertifikasına sahiptir.									

Yükleme, Tahliye, Nakliye ve Depolama ile ilgili hatırlatmalar;

- Yağışlı havada kapalı alanda yapılmalı.
- İki kişi tarafından yüklenmeli ve boşaltılmalı.
- Birbiri üzerine yavaşça konulmalı.
- Sadece arka kapak açılarak tahliye edilmeli.
- Tahliye sıra ile yapılmalı.
- Yakın mesafelere sevk edilirken bile mutlaka branda örtülmelidir.
- Nakliye ve depolama sırasında dikine konulmamalı.
- Depolama palet üzerinde yapılmalı ancak paletle üst üste istifleme yapılmamalı.
- Ambalajından çekilerek tutulmamalı.
- Malın üstüne basılmamalı, basamak yapılmamalı.
- Levha torbaları özellikle köşeleri yere önce çarpacak şekilde atılmamalı, tüm ürünler yere yavaşça bırakılmalıdır.
- Yük üstü sevklerde altta bulunan yükün ürünü delmemesi, kesmeme için gerekli önlem alınmalı.

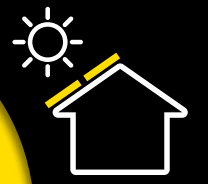


TRTYGS2012/01



ÜCRETSİZ DANIŞMA HATTI 0 800 211 43 86
www.izocam.com.tr

SOLAR 35T - 40T



Kaplamasız Solar 35T ve Solar 40T olarak iki farklı tipte imal edilen taşıyıcı levha olup güneş kolektörlerinde ısı yalıtımı amacıyla kullanılır.

Uygulama

Güneş kolektörlerinin ısı yalıtım uygulamalarında Solar levhalar kullanılmaktadır. Kasa yüksekliğinin izin vermesi durumunda soğurucu yüzey ile alt yüzey yalıtımı arasında 10 - 20 mm boşluk bırakılarak ürün yerleştirilir. Kolektörlerin havalandırılması için, yağmur sularının giremeyeceği yerlere 2-3 mm'lik delikler açılmalıdır. Aksi halde, su buharı geceleri camlarda yoğunlaşarak, buğu oluşturup kolektörün verimsiz çalışmasına neden olabilir. Solar 35T ve Solar 40T ürün kullanıldığında kolektör camında buğulanma olsa bile lekelenme oluşmaz.

Kalınlık (cm)	En x Boy (cm)	Paket (m ²)
3	110 x 170	14,96
4	110 x 170	11,22
5	110 x 170	9,35
3	110 x 213	18,74
4	110 x 213	14,06
5	110 x 213	11,72



- Yüksek ısı yalıtımı
- SPF onaylı
- Yangın güvenliği
- Kolay uygulama
- Farklı ebatlarda üretim



TEKNİK BİLGİLER

İzocam Solar 35T - 40T

Özellikler	Sembol	Birim	Tanım			Tolerans	Standart
Malzeme Tipi	-	-	35T	40T			
Malzeme	-	-	Taşyünü Levha			-	-
Yoğunluk	ρ	kg/m ³	60	35		-0 / +6	-
En *	W	mm	1100			+/-1,5%	TS EN 822
Boy *	L	mm	1700 ve 2130			+/-2%	TS EN 822
Kalınlık	t	mm	30	40	50	-1 / +3 (T5)	TS EN 823
Kaplama	-	-	Kaplamasız			-	-
Yangına Tepki Sınıfı	-	-	A1			-	TS EN 13501-1
Isıl İletkenlik Beyan Değeri (10 °C)	λ_D	W/m.K	0,035	0,039		-	TS EN 12667 TS EN 12936
Azami Hizmet Sıcaklığı	-	°C	540	340		-	TS EN 14706
Su Buharı Difüzyon Direnci **	μ	-	1			-	DIN 52615
Spesifik Isıl Kapasitesi **	c	kJ/(kg.K)	0,84			-	EN 12524
Ambalaj Malzemesi	-	-	PE Film			-	-
Diğer Bilgiler	SPF (Solartechnik Prüfung Forschung) onaylı olup, cam iç yüzeyinde buğulanmaya karşı "outgassing" testinden başarıyla geçmiştir.						

* Yukarıda belirtilen teknik özellikler dışındaki teknik bilgiler, farklı ebatta ürünler veya farklı kaplama malzemeleri ile üretilen ürünler için İzocam'la irtibata geçiniz.

** Mineral yünler için teknik literatürden alınan değerlerdir.

Yükleme, Tahliye, Nakliye ve Depolama ile ilgili hatırlatmalar;

- Yağışlı havada kapalı alanda yapılmalı.
- İki kişi tarafından yüklenmeli ve boşaltılmalı.
- Birbiri üzerine yavaşça konulmalı.
- Sadece arka kapak açılarak tahliye edilmeli.
- Tahliye sıra ile yapılmalı.
- Yakın mesafelere sevk edilirken bile mutlaka branda örtülmeli.
- 10'arlı torba paketlerle üst üste en çok 6 sıra olmalı.
- Nakliye ve depolama sırasında dikine konulmamalı.
- Depolama palet üzerinde yapılmalı ancak paletle üst üste istifleme yapılmamalı.
- Ambalajından çekilerek tutulmamalı.
- Malın üstüne basılmamalı, basamak yapılmamalı.
- Levha torbaları özellikle köşeleri yere önce çarpacak şekilde atılmamalı, tüm ürünler yere yavaşça bırakılmalı.



PANEL LEVHASI



Sandviç panel uygulamaları için ısı, ses yalıtımı ve yangın güvenliği amacıyla özel üretilen taşıyıcı levhadır.

Uygulama

Sandviç çatı ve cephe imalatı yapan firmalara temin edildiğinden, üreticilerin oluşturduğu detaylara göre uygulanır. Müşteri ihtiyacına göre farklı teknik özelliklerde ve ebatlarda üretim imkanı bulunmaktadır.

Kalınlık (Mm)	En x Boy (Mm)	Paket (m ²)
75	1200 x 2000	67,20
80	1200 x 2000	60,00
85	1200 x 2000	67,20
100	1000 x 2000	52,80



- Yangın güvenliği
- Isı yalıtımı
- Ses yalıtımı
- Farklı ebatlarda üretim



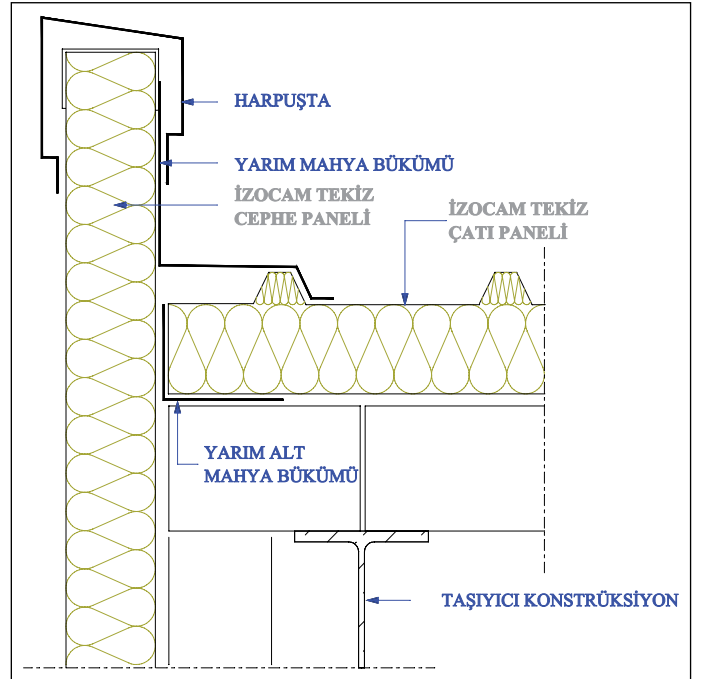
İzocam Panel Levhası

Özellikler	Sembol	Birim	Tanım				Tolerans	Standart		
Malzeme	-	-	Taşyünü				-	EN 13162		
Yoğunluk	ρ	kg/m ³	90 - 120				+/-10%	-		
En	W	mm	1000 - 1200				+/-2%	TS EN 822		
Boy	L	mm	2000				+/-2%	TS EN 822		
Kalınlık	t	mm	50 - 100				-2, +1 *	TS EN 823		
Kaplama	-	-	Kaplamasız				-	-		
Yangına Tepki Sınıfı	-	-	A1				-	TS EN 13501-1		
Isıl İletkenlik Ölçüm Ortalaması (10 °C)	λ_{mean}	W/m.K	0,033				-	TS EN 12667 TS EN 12939		
Isıl İletkenlik Beyan Değeri (10 °C)	λ_D	W/m.K	0,035				-	TS EN 13162		
Azami Hizmet Sıcaklığı	-	°C	600				-	TS EN 14706		
Su Buharı Difüzyon Direnci	μ	-	1				-	TS EN 12086		
Basma Dayanımı (genişlik yönünde)	σ	kPa	≥ 50	≥ 60	≥ 75	-	TS EN 826			
Yüzeyle Dik Çekme Dayanımı (genişlik yönünde)	σ	kPa	≥ 100				-	TS EN 1607		
Su İticilik	-	var/yok	var (yüzer)				-	üreticinin yöntemi		
Su Emme Miktarı	-	% (v/v)	3,90	5,00	5,00	3,90	4,20	4,25	-	ASTM C 272
Krimping	-	var/yok	yok				-	-		
Ambalaj Malzemesi	-	-	PE Kapsül				-	-		

* Kalınlık limiti talebe göre farklılık gösterebilmektedir.

Yükleme, Tahliye, Nakliye ve Depolama ile ilgili hatırlatmalar;

- Yağışlı havada kapalı alanda yapılmalı.
- Yakın mesafelere sevk edilirken bile mutlaka branda örtülmeli.
- Palet üzerine depolanmalı, zarar görmüş veya hasarlı palet kullanılmamalı.
- Paletle üst üste istifleme yapılmamalı.
- Malın üstüne basılmamalı, basamak yapılmamalı.
- Halat çekmeden önce, kenarlara halatın altına gelecek şekilde boyutları en az 50x20 cm olan sert karton konulmalı.
- Depolama alanı yağmur, su baskını vb. durumlarında ıslanmayacak şekilde olmalı, kapalı alan tercih edilmeli.
- Depolama zemini düz ve kaymaz olmalı.
- Yüklemeye ve boşaltma forklift veya tavan vinç'i ile yapılmalı.
- Plakalar iki kişi tarafından uygulama alanına dikkatlice teker teker taşınmalı.



TRTYPL2012/01



FIRIN LEVHASI



Isı yalıtımı sağlamak amacıyla fırın imalatında kullanılan taşıyıcı levhadır.

Uygulama

Fırın imalatı yapan firmalara temin edildiğinden, üreticilerin oluşturduğu detaylara göre uygulanır. Müşteri ihtiyacına göre farklı teknik özelliklerde ve ebatlarda üretim imkanı bulunmaktadır.

Kalınlık (mm)	En x Boy (mm)	Paket (m ²)
20	400 x 1600	23,04
30	400 x 1600	15,36
40	400 x 1600	11,52



- Isı yalıtımı
- Kolay uygulama
- Farklı ebatlarda üretim
- Hafif



İzocam Fırın Levhası

Özellikler	Sembol	Birim	Tanım			Tolerans	Standart
Malzeme	-	-	Taşyünü			-	-
Yoğunluk	ρ	kg/m ³	40			+/-10%	-
En	W	mm	400 - 600			+/-2%	TS EN 822
Boy	L	mm	1200 - 1800			+/-2%	TS EN 822
Kalınlık	t	mm	20	30	40	-1, +5	TS EN 823
Kaplama	-	-	Kaplamasız veya Al-folyo			-	-
Yangına Tepki Sınıfı	-	-	A1 (Kaplamasız) A2-s1-d0 (Al-folyo kaplı)			-	TS EN 13501-1
Isıl İletkenlik Beyan Değeri (10 °C)	λ_D	W/m.K	0,036			-	TS EN 12667 TS EN 12939
Isı İletim Direnci	R_D	m ² .K/W	0,55	0,80	1,10	-	-
Azami Hizmet Sıcaklığı	-	°C	350			-	TS EN 14706
Su Buharı Difüzyon Direnci	μ	-	1			-	DIN 18165
Basma Dayanımı	σ	kPa	Aranmaz			-	-
Su Emme Miktarı	-	% (v/v)	Aranmaz			-	ASTM C 272
Ambalaj Malzemesi	-	-	PE Film			-	-
Diğer Bilgiler	Camtülü kaplı tarafta azami hizmet sıcaklığı 200°C'dir.						

Yükleme, Tahliye, Nakliye ve Depolama ile ilgili hatırlatmalar;

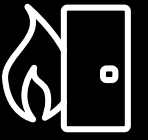
- Yağışlı havada kapalı alanda yapılmalı.
- Yakın mesafelere sevk edilirken bile mutlaka branda örtülmeli.
- Palet üzerine depolanmalı, zarar görmüş veya hasarlı palet kullanılmamalı.
- Paletle üst üste istifleme yapılmamalı.
- Malın üstüne basılmamalı, basamak yapılmamalı.
- Halat çekmeden önce, kenarlara halatın altına gelecek şekilde boyutları en az 50x20 cm olan sert karton konulmalı.
- Depolama alanı yağmur, su baskını vb. durumlarında ıslanmayacak şekilde olmalı, kapalı alan tercih edilmeli.
- Depolama zemini düz ve kaymaz olmalı.
- Yüklemeye ve boşaltma forklift veya tavan vinç ile yapılmalı.
- Plakalar iki kişi tarafından uygulama alanına dikkatlice taşınmalı.



TRTYFL2012/01



YANGIN KAPISI LEVHASI



Yangın kapısı imalatında kullanılmak üzere en az EI60 yangına direnç süresi sağlayan özel taşıyıcı levhadır.

Uygulama

Yangın kapısı imalatı yapan firmalara temin edildiğinden, üreticilerin oluşturduğu detaylara göre uygulanır. Yangın direnç süresi açısından tek parça halinde kapıya tatbik edilmelidir.

Kalınlık (mm)	En x Boy (mm)	Paket (m ²)
60	950 x 2100	63,84



- Yangın güvenliği
- Ses yalıtımı
- Isı yalıtımı
- Kolay uygulama



İzocam Yangın Kapısı Levhası

Özellikler	Sembol	Birim	Tanım	Tolerans	Standart
Malzeme	-	-	Taşyünü	-	-
Yoğunluk	ρ	kg/m ³	150	+/-10%	-
En	W	mm	950	+/-1,5%	TS EN 822
Boy	L	mm	2100	+/-2%	TS EN 822
Kalınlık	t	mm	60	-3 veya -%3 +5 veya %5 *	TS EN 823
Kaplama	-	-	Kaplamasız	-	-
Yangına Tepki Sınıfı	-	-	A1	-	TS EN 13501-1
Isıl İletkenlik Ölçümlerinin Ortalaması (10 °C)	λ_{mean}	W/mK	0,037	-	TS EN 12667 TS EN 12939
Isıl İletkenlik Beyan Değeri (10 °C)	λ_D	W/m.K	0,039	-	TS EN 13162
Isı İletim Direnci	R_D	m ² .K/W	1,50	-	TS EN 13162
Isıl İletkenlik Ölçümlerinin Ortalaması (50 °C)	λ_{mean}	W/m.K	0,046	-	TS EN 12667
Isıl İletkenlik Ölçümlerinin Ortalaması (100 °C)	λ_{mean}	W/m.K	0,054	-	TS EN 12667
Isıl İletkenlik Ölçümlerinin Ortalaması (200 °C)	λ_{mean}	W/m.K	0,074	-	TS EN 12667
Isıl İletkenlik Ölçümlerinin Ortalaması (300 °C)	λ_{mean}	W/m.K	0,096	-	TS EN 12667
Isıl İletkenlik Ölçümlerinin Ortalaması (400 °C)	λ_{mean}	W/m.K	0,120	-	TS EN 12667
Isıl İletkenlik Ölçümlerinin Ortalaması (500 °C)	λ_{mean}	W/m.K	0,155	-	TS EN 12667
Isıl İletkenlik Ölçümlerinin Ortalaması (600 °C)	λ_{mean}	W/m.K	0,194	-	TS EN 12667
Azami Hizmet Sıcaklığı	-	°C	650	-	TS EN 14706
Su Buharı Difüzyon Direnci	μ	-	1	-	TS EN 12086
Basma Dayanımı	σ	kPa	Aranmaz	-	TS EN 826
Kısmi Daldırma ile Kısa Süreli Azami Su Emme Miktarı	-	kg/m ²	< 1	-	TS EN 1609
Tam Doldurma ile Kısa Süreli Azami Su Emme Miktarı	-	% (v/v)	3,0	-	Üreticinin Yöntemi
Ambalaj Malzemesi	-	-	PE Film	-	-

* Eksi toleransta mutlak olarak büyük değer, artı toleransta mutlak olarak küçük değer alınır.

Yükleme, Tahliye, Nakliye ve Depolama ile ilgili hatırlatmalar;

- Yağışlı havada kapalı alanda yapılmalı.
- Yakın mesafelere sevk edilirken bile mutlaka branda örtülmeli.
- Palet üzerine depolanmalı, zarar görmüş veya hasarlı palet kullanılmamalı.
- Paletle üst üste istifleme yapılmamalı.
- Malın üstüne basılmamalı, basamak yapılmamalı.
- Halat çekmeden önce, kenarlara halatın altına gelecek şekilde boyutları en az 50x20 cm olan sert karton konulmalı.
- Depolama alanı yağmur, su baskını vb. durumlarında ıslanmayacak şekilde olmalı, kapalı alan tercih edilmeli.
- Depolama zemini düz ve kaymaz olmalı.
- Yüklemeye ve boşaltma forklift veya tavan vinç ile yapılmalı.
- Plakalar iki kişi tarafından uygulama alanına dikkatlice taşınmalı.

